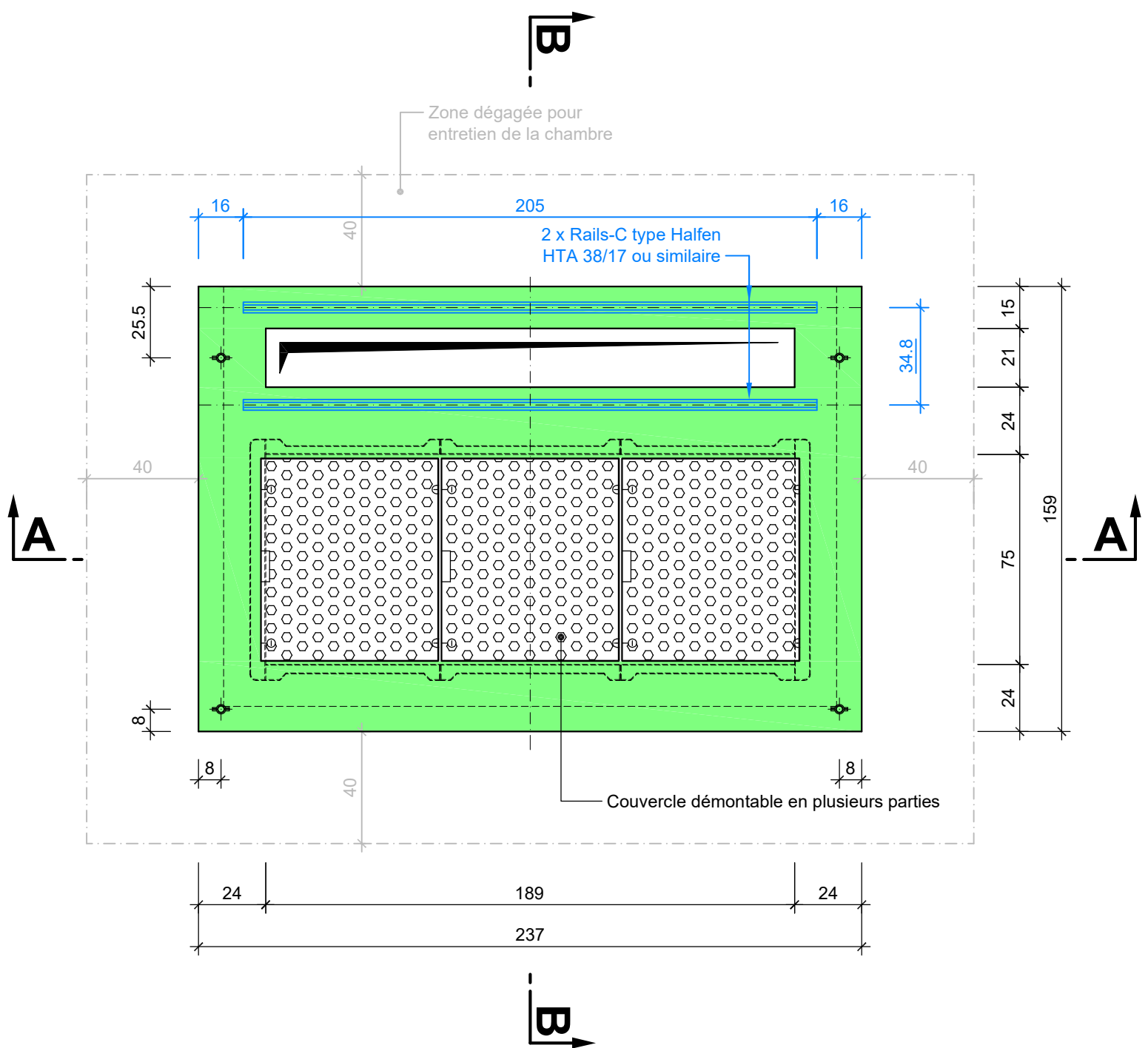

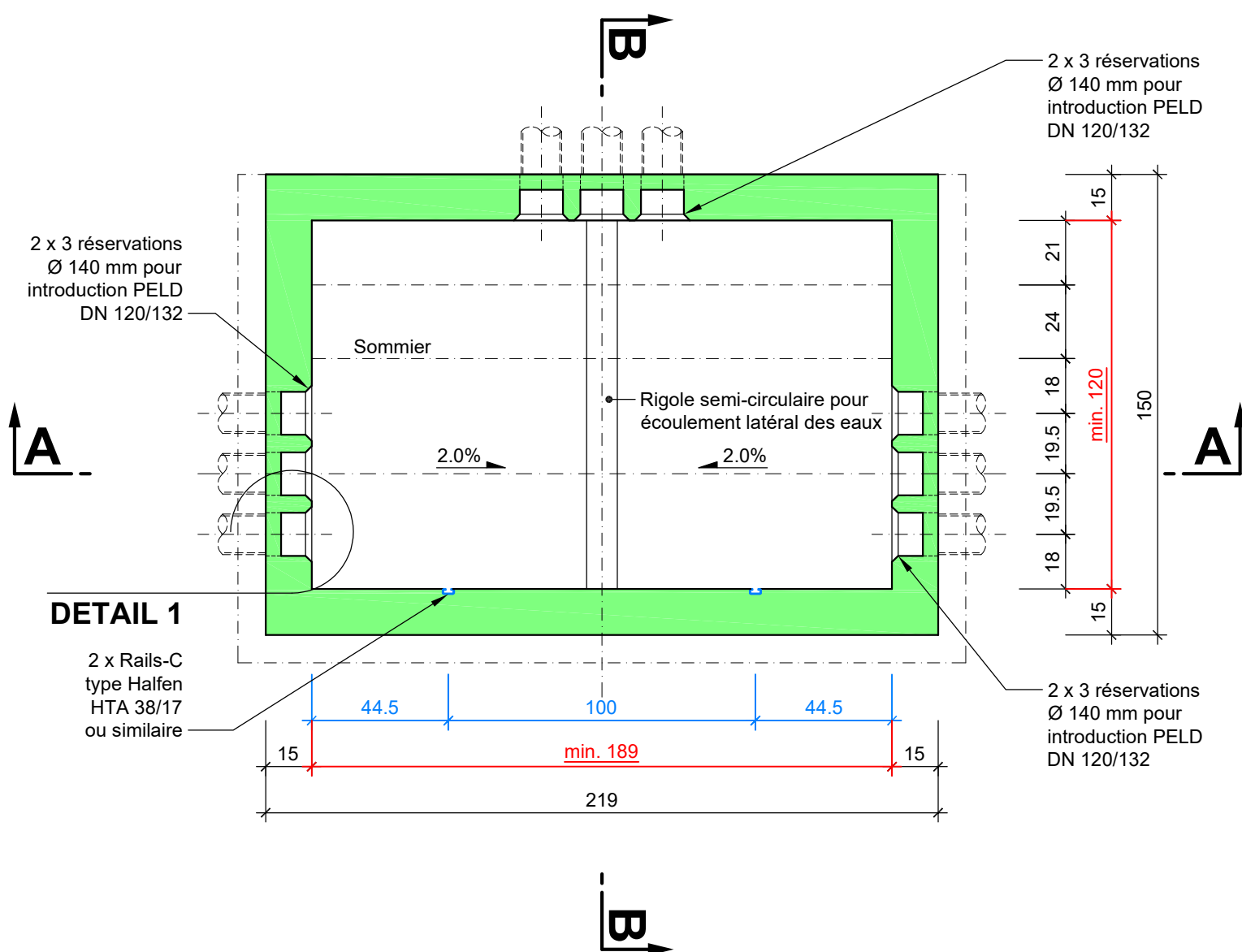
 <p>Schweizerische Eidgenossenschaft Confédération Suisse Confederazione Svizzera Confederaziun Svizra</p>	<p>Manuel technique EES (Equipements d'exploitation et de sécurité)</p> <p>Fiche technique éléments de construction</p> <p>Tracé</p>	<p>23 001-14307</p>
<p>Département fédéral de l'environnement, des transports, de l'énergie et de la communication DETEC</p> <p>Office fédéral des routes OFROU</p>	<p>Chambre type S2</p>	<p>V1.30 01.01.2024</p>
<p>Division Infrastructure routière I</p>		<p>Page 1 sur 5</p>


SITUATION 1:20



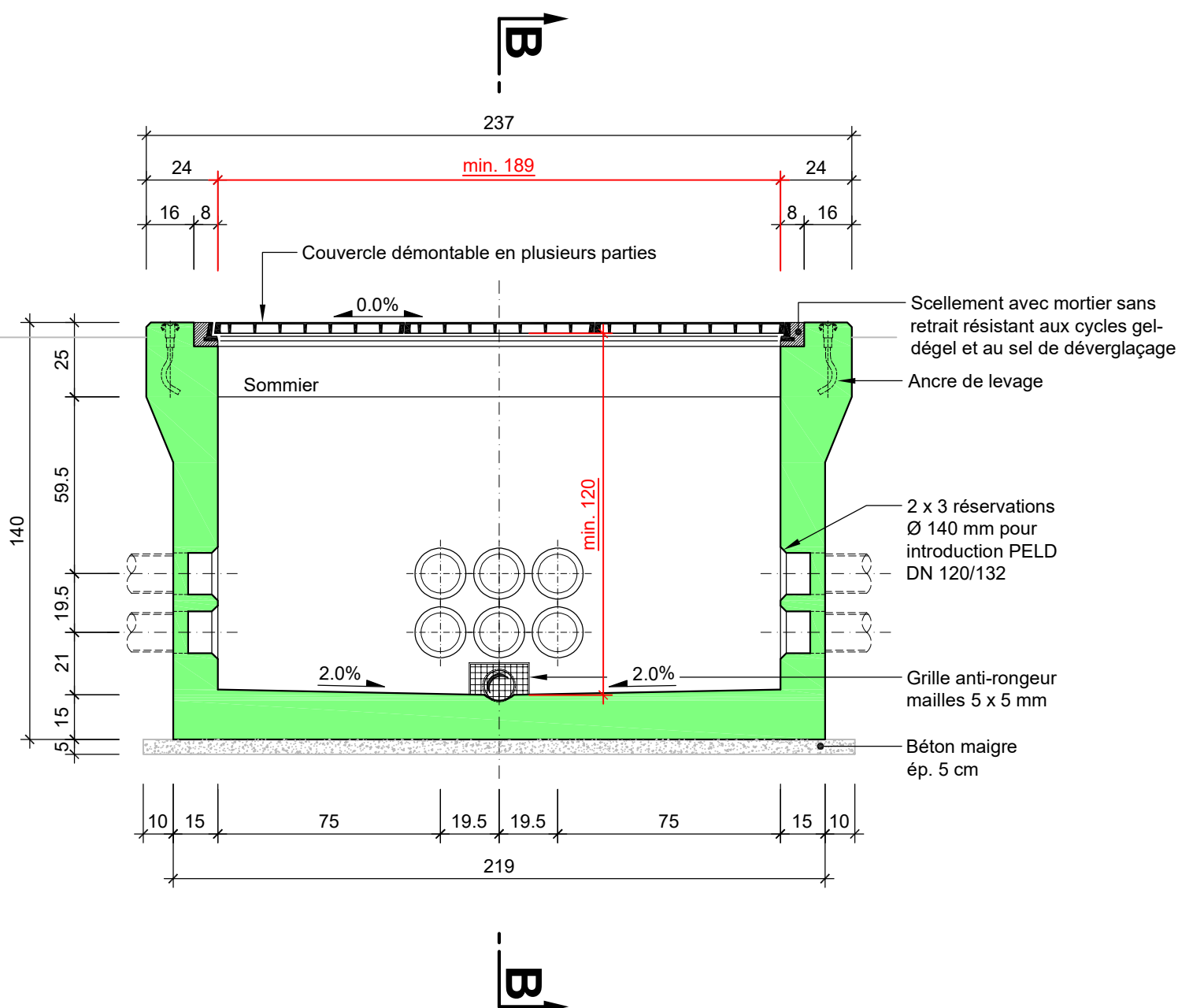
 <p>Schweizerische Eidgenossenschaft Confédération Suisse Confederazione Svizzera Confederaziun Svizra</p>	<p>Manuel technique EES (Equipements d'exploitation et de sécurité)</p> <p>Fiche technique éléments de construction</p> <p>Tracé</p>	<p>23 001-14307</p>
<p>Département fédéral de l'environnement, des transports, de l'énergie et de la communication DETEC</p> <p>Office fédéral des routes OFROU</p>	<p>Chambre type S2</p>	<p>V1.30 01.01.2024</p>
<p>Division Infrastructure routière I</p>		<p>Page 2 sur 5</p>


SITUATION 1:20



 <p>Schweizerische Eidgenossenschaft Confédération Suisse Confederazione Svizzera Confederaziun Svizra</p>	<p>Manuel technique EES (Equipements d'exploitation et de sécurité)</p> <p>Fiche technique éléments de construction</p> <p>Tracé</p>	<p>23 001-14307</p>
<p>Département fédéral de l'environnement, des transports, de l'énergie et de la communication DETEC</p> <p>Office fédéral des routes OFROU</p>	<p>Chambre type S2</p>	<p>V1.30 01.01.2024</p>
<p>Division Infrastructure routière I</p>		<p>Page 3 sur 5</p>

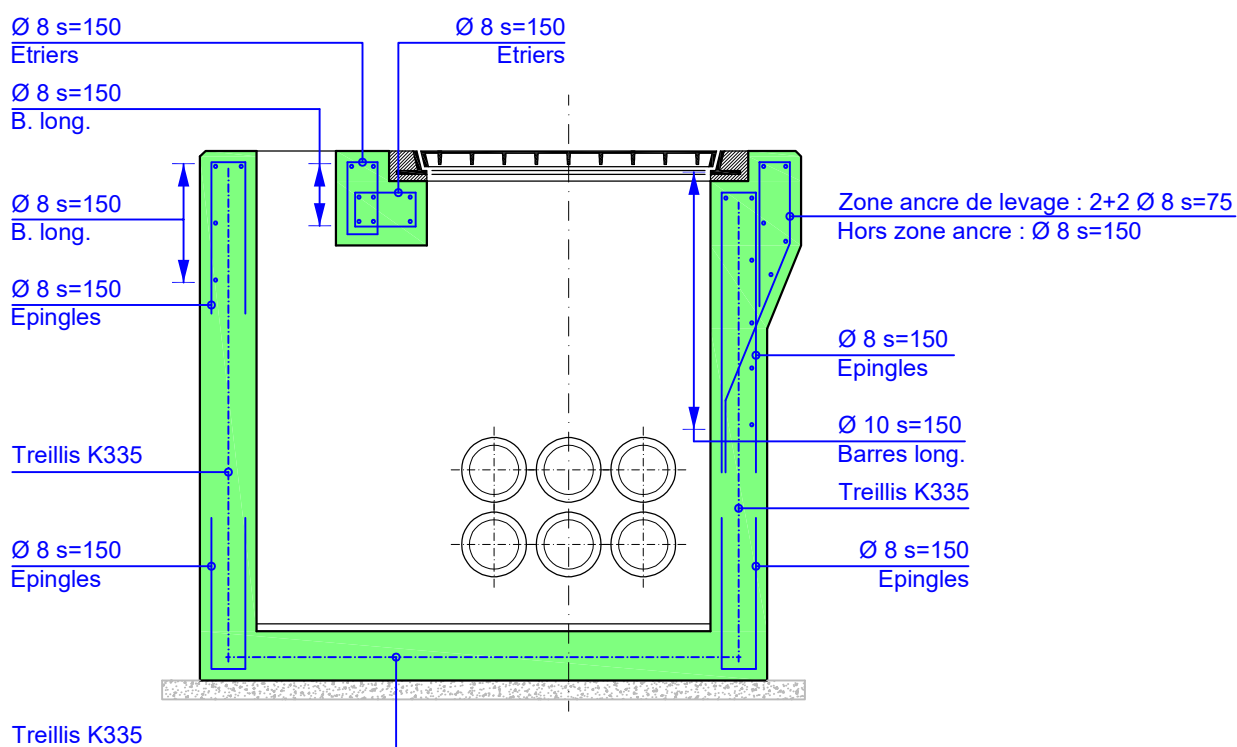
COUPE A-A 1:20



 <p>Schweizerische Eidgenossenschaft Confédération Suisse Confederazione Svizzera Confederaziun Svizra</p>	<p>Manuel technique EES (Equipements d'exploitation et de sécurité)</p> <p>Fiche technique éléments de construction</p> <p>Tracé</p>	<p>23 001-14307</p>
<p>Département fédéral de l'environnement, des transports, de l'énergie et de la communication DETEC</p> <p>Office fédéral des routes OFROU</p>	<p>Chambre type S2</p>	<p>V1.30 01.01.2024</p>
<p>Division Infrastructure routière I</p>		<p>Page 5 sur 5</p>

COUPE TYPE 1:20

PRINCIPE D'ARMATURE



DETAIL 1 1:10

